



Home » Produtos » Bobinas / Chapas / Tiras



Contato



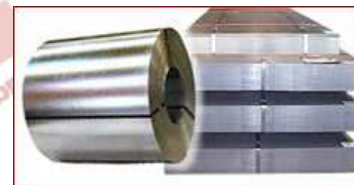
Imprimir



Download



Chapas de aço inoxidável -
bitolas, dimensões e pesos



Bitola U,S,C, Nº	Milímetros	Polegadas	Decimal Polegadas	Peso por m2	Peso da Chapa 2X1m	Peso da Chapa 3X1m	Peso da Chapa 4'x8' 48"x98" 1,22x2,44m	Peso da Chapa 4'x8' 48"x120" 1,22x3,05m
--	25,4	1"	1,000	202,270	404,540	606,810	602,117	752,646
--	22,23	7/8"	0,875	176,990	353,980	530,970	602,117	752,646
--	19,05	3/4"	0,750	151,710	303,420	455,130	451,610	564,512
--	15,88	5/8"	0,625	136,430	272,860	409,290	406,124	507,656
--	12,70	1/2"	0,500	101,130	203,260	303,390	301,043	376,304
--	11,11	7/16"	0,4375	88,490	176,980	265,470	263,417	329,271
--	9,53	3/8"	0,376	75,840	151,680	227,520	225,760	282,200
--	7,94	5/16"	0,3125	63,200	126,400	189,600	188,133	235,167
3	6,35	1/4"	0,250	53,500	107,000	160,500	159,258	100,073
	5,66	7/32"	0,218	44,240	88,480	132,720	131,693	164,617
7	4,76	3/16"	0,187	37,920	75,840	113,760	112,800	141,100
8	4,37	11/64"	0,171	35,320	70,640	105,960	105,140	131,425
9	3,97	5/32"	0,156	32,100	64,200	96,300	95,555	119,444
10	3,57	9/64"	0,140	28,900	57,800	86,700	86,029	107,536
11	3,18	1/8"	0,125	25,660	51,360	77,040	76,444	95,555
12	2,78	7/64"	0,109	22,480	44,960	67,440	66,918	83,648
13	2,38	3/32"	0,093	19,270	38,540	57,810	57,362	71,703
14	1,98	5/64"	0,078	15,800	31,600	47,400	47,033	58,791
15	1,79	9/128"	0,070	14,440	28,880	43,320	42,984	53,731
16	1,59	1/16"	0,0625	12,340	24,680	37,020	36,733	45,917
17	1,43	9/16"	0,056	11,560	23,120	34,680	34,411	43,014
18	1,27	1/20"	0,050	10,274	20,548	30,822	30,583	38,229
19	1,11	7/160"	0,043	8,990	17,980	26,970	26,761	33,451
20	0,95	3/80"	0,0375	7,707	15,414	23,121	22,842	28,677
21	0,87	11/320"	0,034	7,060	14,120	21,180	21,016	26,270
22	0,79	1/32"	0,031	6,420	12,840	19,260	19,111	23,888
23	0,71	9/320"	0,028	5,770	11,540	17,310	17,176	21,470
24	0,64	1/40"	0,025	5,136	10,272	15,408	15,238	19,111
25	0,56	7/320"	0,021	4,490	8,980	13,470	13,365	16,707
26	0,48	3/160"	0,018	3,850	7,700	11,550	11,460	14,325
27	0,44	11/640"	0,017	3,630	7,060	10,590	10,508	13,135
28	0,40	1/64"	0,0156	3,200	6,400	9,600	9,525	11,907
29	0,36	9/640"	0,014	2,890	5,780	8,670	8,602	10,753
30	0,32	1/80"	0,01	2,560	5,120	7,680	7,620	9,525

Planos INOX

ACABAMENTOS PADRONIZADOS PARA AÇOS INOX

APARÊNCIA / Rugosidade (Ra)

Nº1 Material laminado á quente, recozido (solubilizado) e decapado Superfície cinza clare e fosca. 3,50 ~ 4,50 Ra

2D	Material laminado á frio, recozido (solubilizado) e decapado	Superfície cinza clare e fosca, muito menos rugosa que a n° 1 e se aproxima de 2B
2B	Material laminado á frio, recozido (solubilizado) e decapado, mas que recebe um pequeno passe de laminação com cilindros polidos (brilhantes).	Superfície com brilho, sendo muito reflexiva no aço ferrítico (430) e pouco nos austeníticos e martenstíficos
BA	Material acabado a frio com recosimento brilhante com refletividade acentuada Atmosfera controlada, brilho uniforme na superfície.	Superfície com brilho com refletividade acentuada
Polido (Polido)	Material com laminação a frio utilizando cilindros polidos refletividade acentuada. O que proporciona uma superfície brilhante.	Superfície com brilho com refletividade acentuada
N°4 (Escovado)	Material lixado em uma direção com abrasivos de granulometria fina	Superfície escovado 0,15 ~ 0,40 Ra
N°6 (Acetinado)	Idem ao N°4, mas recebe ainda um acabamento com tecido embebido em pasta abrasiva e óleo, não mais unidirecional	Superfície escovado 0,10 ~ 0,15 Ra

É proibida a reprodução total ou parcial do conteúdo deste site para fins comerciais. Quaisquer materiais oriundos originalmente deste site somente poderão ser utilizados comercialmente por terceiros mediante expressa autorização de seus titulares.