

Fig. 040

Fig. 041

Válvulas de retenção horizontal

Lift Check valves (horizontal)

Válvulas de retención horizontal

PN 20

Class 150/300

DN 6 → 100

1/2" - 4"

Construção de acordo com a NBR 15055
 Construction in accordance with NBR 15055
 Construcción de acuerdo con NBR 15055

*Tampa roscada internamente - extremidades com roscas BSP ou NPT

*Screwed bonnet - threaded ends - BSP or NPT

*Bonete roscado internamente - extremos roscados BSP o NPT

Condições de trabalho Working conditions Condiciones de trabajo

Vapor saturado Saturated steam Vapor saturado	150 PSI (10 BAR)	Sem choque Non shock Sin choque
Água, óleo Water, oil Agua, aceite	300 PSI (20 BAR)	

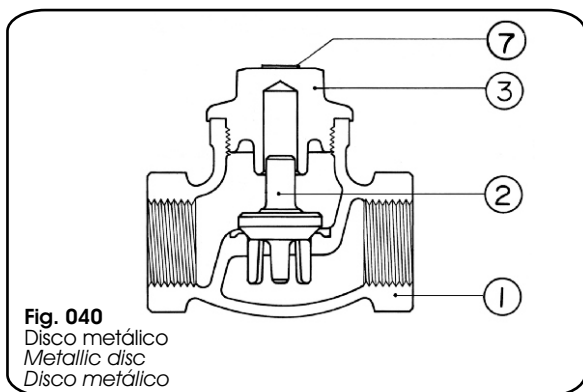


Fig. 040
 Disco metálico
 Metallic disc
 Disco metálico

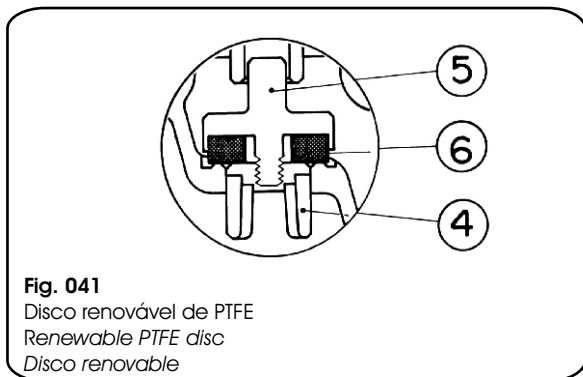
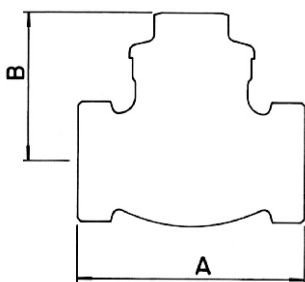


Fig. 041
 Disco renovável de PTFE
 Renewable PTFE disc
 Disco renovable

Pos.	Descrição Description Descripción	Materiais Materials Materiales	NBR ASTM
1	Corpo Body Cuerpo	Bronze Bronze Bronze	6314 C83600 B-62 Alloy C836
2	Disco metálico Metallic disc Disco metálico	Bronze Bronze Bronze	6314 C83600 B-62 Alloy C836
3	Tampa Bonnet Bonete	Bronze Bronze Bronze	6314 C83600 B-62 Alloy C836
4	Guia do disco Disc guide nut Guía del disco	Bronze Bronze Bronze	6314 C83600 B-62 Alloy C836
5	Porta disco Disc holder Porta disco	Bronze Bronze Bronze	6314 C83600 B-62 Alloy C836
6	Disco Disc Disco	PTFE	—
7	Arruela de identificação Identification plate Roldana de identificación	Alumínio Aluminum Aluminio	—



Medidas Sizes Medidas	Peso Weight Peso	Dimensões Dimensions Dimensiones		
NPS*	DN**	Kg	A	B
1/2	15	0,45	68	48
3/4	20	0,61	80	52
1	25	0,90	92	58
1 1/4	32	1,40	105	67
1 1/2	40	1,95	118	75
2	50	2,90	140	86
2 1/2	65	4,87	166	102
3	80	7,90	192	117
4	100	18,00	254	156

Na medida DN 100 (4") a tampa é aparafusada ao corpo.
 For DN 100 (4") size the bonnet is bolted on the body.
 En la medida DN 100 (4") el bonete es atornillado al cuerpo

* NPS: Nominal Pipe Size
 ** DN: Diámetro Nominal