

Medidor de Gás

G 1.6



■ Descrição Detalhada

O Medidor de Gás G1.6 LAO foi projetado seguindo as mais rígidas normas nacionais e internacionais de qualidade.

Este medidor volumétrico de diafragma é apto para medição de consumo doméstico de gás natural, GLP ou manufaturado.

Suas características de fabricação asseguram alta confiabilidade operacional durante anos sem manutenção. Seu tamanho compacto facilita o manuseio e instalação.

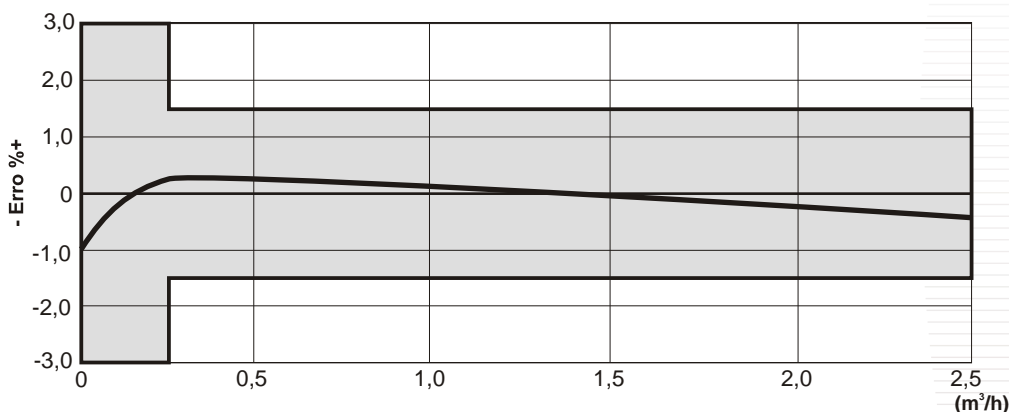
O Medidor G1.6 é provido de sistema de irreversibilidade, evitando a totalização do consumo de gás no sentido contrário ao da instalação.



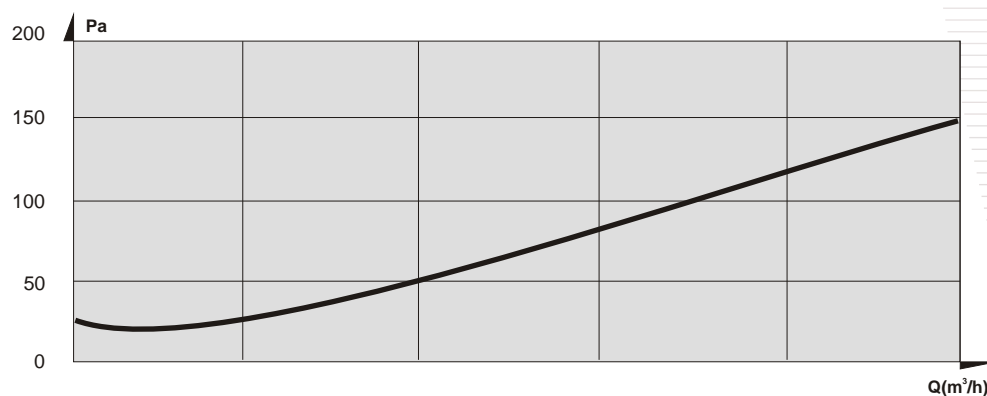
LAO
INDÚSTRIA

■ Características Técnicas

Curva de Erros



Curva de Perda de Pressão

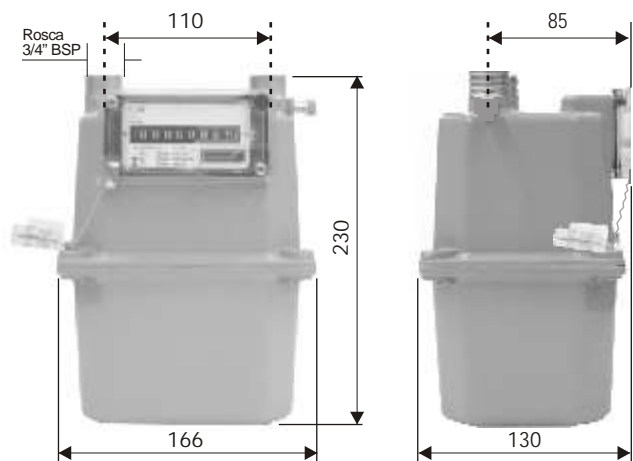


Gás Natural (peso específico em relação ao ar 0,64)
GLP (peso específico em relação ao ar 1,52)

Leitura Máx.: 99999,999 m³
Leitura Min.: 0,2 dm³
Peso: 1,5 kg

Dados Técnicos - G 1.6

Tipo de Gás m ³ /h	Vazão Máx. m ³ /h	Vazão Min. m ³ /h	Vazão de Início de Funcionamento m ³ /h	Pressão Máx. De Trabalho kPa	Capacidade Cíclica dm ³
Ar	2,5	0,016	0,001	100	0,7
Gás Natural	3,2	0,016	0,001	100	0,7
GLP	2	0,016	0,001	100	0,7



■ Características Construtivas

A carcaça, confeccionada em alumínio através do processo de fundição sob pressão, assegura alta resistência ao impacto e aos agentes externos, sendo protegida por uma camada de pintura a base de tinta em pó poliéster cinza. Por ter seus componentes internos fabricados em plástico de engenharia de última geração, garante estabilidade dimensional, resistência aos hidrocarbonetos, baixo desgaste e reduzido atrito entre suas peças. Os diafragmas sintéticos fabricados com a mais alta tecnologia garante:

- Alta sensibilidade nas baixas vazões.
- Estabilidade química e dimensional, o que diminui variações no seu comportamento a longo prazo.
- Resistência aos solventes presentes nos gases.

■ Características Funcionais

O princípio de funcionamento consiste em um sistema de canais comunicantes entre as quatro câmaras que, enquanto se enchem, movimentam os diafragmas que coordenam a carga e descarga do sistema, acionando a válvula rotativa que movimenta o sistema de integração.

■ Totalizador

O totalizador é do tipo ciclométrico com 8 dígitos, fabricado em termoplástico de engenharia, protegido por tampa de policarbonato de ótima transparência e alta resistência ao impacto, provido de marcação para leitura ótica.

■ Saída de Sinal

Mecanismo magnético, permitindo geração de pulsos externos

LAO
INDÚSTRIA

Av. Dr. Mauro Lindenberg Monteiro, 1003
Parque Industrial Anhanguera
Osasco - SP - CEP 06278-010
Tel.: 11 3658-5200
Fax: 11 3658-5219
webmaster@laosp.com.br
www.laosp.com.br